



Cyber Row 列间级机房空调



海悟初创于 1995 年，是一家专业场景数字能源解决方案及其全生命周期管理提供商，业务涵盖解决方案及服务，解决方案产品及服务，设备产品及服务，是业界领先的国家高新技术企业。

公司致力于引领数字能源新技术、创造绿色智能新环境。产品涵盖基站空调、机房空调、电气产品、监控产品、清洁能源产品、基站解决方案、机房解决方案等，并为通信、政府、金融、教育、医疗、交通等行业客户量身定制数字能源解决方案。



海悟秉承“一切以客户为中心，为客户创造价值”的理念



30+
各类资质



150+
行业荣誉



450+
知识产权

CRF氟泵型

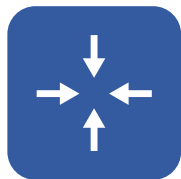
PRODUCT INTRODUCTION



产品特点



超高能效



制冷精准



管理智能



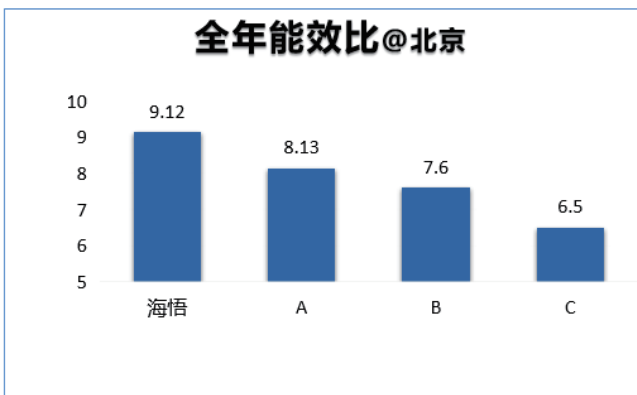
多重保护

产品介绍

CRF 氟泵机房空调是压缩机与氟泵结合的精密机房空调，可以有效减少压缩机运行时间，延长压缩机使用寿命，节约电能；通过 PID 控制对设备进行高精度温湿度控制，保障设备的安全高效舒适运行。

核心优势

氟泵自然冷源



全 EC 变频系统，全年能效 (AEER) 达 9.12

- 采用全 EC 变频系统设计，搭载全封闭直流变频压缩机，无高低压阀门，启动电流小，防液击、寿命长，压缩运行过程平稳、噪音低，特点，大幅度降低机械制冷运行费用。
- 氟泵系统充分利用自然冷源，根据室外温度变化，自动调节运行模式，全年能效 (AEER) 可达 9.12。

高性能压缩机

- 采用名优品牌压缩机，无高低压阀门，防液击，启动电流小，在压缩过程中具有运行平稳、噪音低、寿命长的优点。
- 整机结构采用海悟工厂“数冲 + 专业开模”制造工艺，板材一体化成型，结构强度高，耐候性能强。



CRF列间变频氟泵机房精密空调

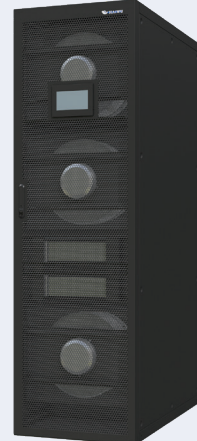
前送风机型



25kW



40kW



60kW

技术参数

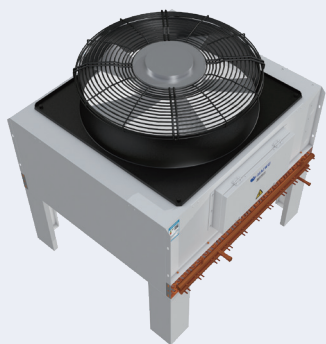
CRF列间级氟泵机房空调

产品型号	CRF3025	CRF3040	CRF3060
宽度系列	半柜 (300mm)	全柜 (600mm)	全柜 (600mm)
性能参数			
制冷量 (kw)	25	40	60
其他性能参数			
风量(m ³ /h)	5000	8000	12000
再加热量 (kw)	3	6	6
加湿量(kg/h)	1.5	3	4.5
结构参数			
外形尺寸(宽*深*高-mm)	300*1200*2000	600*1200*2000	600*1200*2000
重量(kg)	210	285	310
氟泵节能模块参数			
泵柜数量		1	
外形尺寸(宽*深*高-mm)		615*260*1010	
安装方式		竖直安装	
重量(kg)		80	

备注1: 标准工况为, 室内回风温度37°C、相对湿度24%, 风冷室外环境温度35°C;

备注2: 以上表格仅为部分参数, 具体配置以实际购买铭牌为准, 如需了解更多参数信息请联系海悟公司。

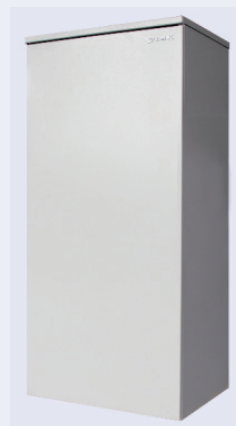
平板型室外机+泵柜



CMT038~055SP



CMT099SP



CMP050FV1A2 泵柜

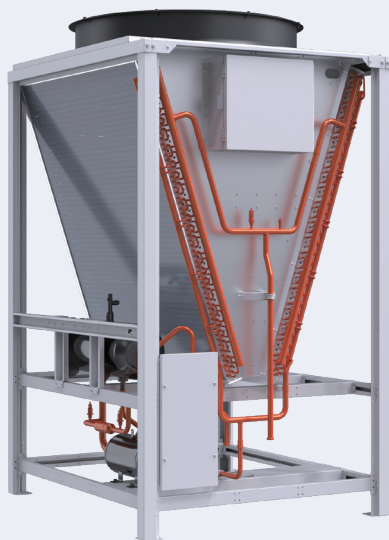
技术参数

平板式室外机

室内机型号	CRF3025	CRF3040	CRF3060
室外机型号	CMT044SP	CMT066SP	CMT088SP
室外机结构参数			
数量	1	1	1
外形尺寸(宽*深*高-mm)	1146*1216*817	2171*1048*817	2171*1216*817
安装支架(mm)	485	485	485
重量 (kg)	134	168	245
电气连接参数—以30米内为例			
电源规格	380V/3Ph/50Hz		
运行温度范围	-35°C~+45°C		
连接管—气管(mm)	22	22	22
连接管—液管(mm)	16	16	16
最大水平距离(m)	30		
最大正落差(m)	20		
最大负落差(m)	-5		

备注：仅供参考，实际参数以铭牌和说明书为准。

集中式室外机



技术参数

集中式室外机			
室内机型号	CRF3025	CRF3040	CRF3060
室外机型号	CMT050FP	CMT066FP	CMT088FP
室外机结构参数			
数量	1		
外形尺寸(宽*深*高-mm)	1275*1100*1985		
重量(kg)	205	235	265
电气连接参数 - 以 30 米为例			
电源规格	380V/3Ph/50Hz		
运行温度范围	-35°C~+45°C		
连接管—气管(mm)	22	22	22
连接管—液管(mm)	16	16	16
最大水平距离(m)	30		
最大正落差(m)	20		
最大负落差(m)	-5		
备注：仅供参考，实际参数以铭牌和说明书为准，如需了解更多请联系海悟公司。			

版本号:2022-07

声明

- 1 本刊物属自有版权企业内刊，不得从事商业行为，否则将追究相应法律责任。
- 2 本刊物中出现的宣传数据，本公司保留有关数据的最终解释权。
- 3 因产品技术或工艺升级，若所载内容与实际不符，请以实际为准。
- 4 印刷如有更新，过期资料一律作废，请以新版本为准。

选海悟 您省心



海悟集团

www.haiwu.com

集团总部：北京市西城区三里河东路34号

产业园区：广东省东莞市海悟路1号

服务热线：400-900-0909