

市场定位

新时代下5G迅猛发展，基站功耗不断攀升，市场急需一种热密度大、热容量充足的新型5G建站方案；海悟潜心探索、不断打磨，针对5G建设提出的汇聚机房定制解决方案，可灵活根据建站环境采用拼装机房、铠甲机房、活动板房等多种形式，是5G时代基站建设的理想选择。



特性&价值



高效

- ◆ 一站式集成，安装一步到位。
模块化拼装，建站快捷简单。



可靠

- ◆ IP55防护，防水防尘防污。
八级抗震，结构稳定安全可靠。



智能化

- ◆ 智能远程监视设备运行状态，蜂鸣、系统日志、
电话短信等多种告警提示功能。

应用场景

根据运营商对站指导实际需求，可选择不同容量，不同规格的拼装汇聚机房。其适用于城市交通、电力配电、系统通信、传输交换局站、新一代5G站点、无线通信基站等应用场景。



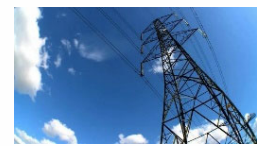
城市交通



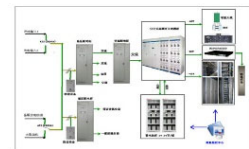
系统通信



新一代5G站点



电力配电



传输交换局站



无线通信基站

应用场景

拼装（汇聚）机房

产品型号	ZWE
性能参数	
尺寸规格	6平方、15平方、20平方、定制化设计
面体	五面体/六面体
墙板要求	内外0.5mm彩钢板/FRP非金属墙板/1.2mm铠甲板
保温材料	EPS/PU/岩棉
走线架	铝合金/钣金
走线方式	上走线/下走线
美化方式	木条/浮雕板/草皮/纯色
机房门	甲级防盗门
机房锁	机械锁/蓝牙智能锁
新风系统	可选

注1：提供定制化服务，上述配置可根据机房已有布局、设施、以及需求定制、深化设计

注2：以上表格仅为部分参数，具体配置以实际购买品牌为准，如需了解更多参数信息请联系海悟公司